

～『前橋中央イベント広場 広告看板』のご案内～

---

管理者：公益財団法人前橋市まちづくり公社

この広告看板は都市再生特別措置法に基づく都市利便増進協定により整備・管理いたします。

本広告掲出に伴う収益は、広くまちづくり事業に使われます。

●『前橋中央イベント広場 広告看板』の料金

場所	規格(よこ×たて)	面数	掲出期間	掲出料金(税別)	製作料金(税別)	照明	枠数
前橋中央イベントひろば	1,500mm×1,200mm	1面	1ヶ月	¥10,500-	¥35,000-	LED	9

●掲出仕様(仮)

- 片面仕様: インクジェット出力、LED照明
- 枠数: 9枠
- LED照明: 夜間のみ点灯(季節により点灯時間は変更)



■下部 文章拡大

この広告看板は都市再生特別措置法に基づく都市利便増進協定により整備・管理しています。本広告掲出に伴う収益は、広くまちづくり事業に使われます。  
 管理者:公益財団法人前橋市まちづくり公社

照明器具を含んだ看板サイズ W1,500×H1,370



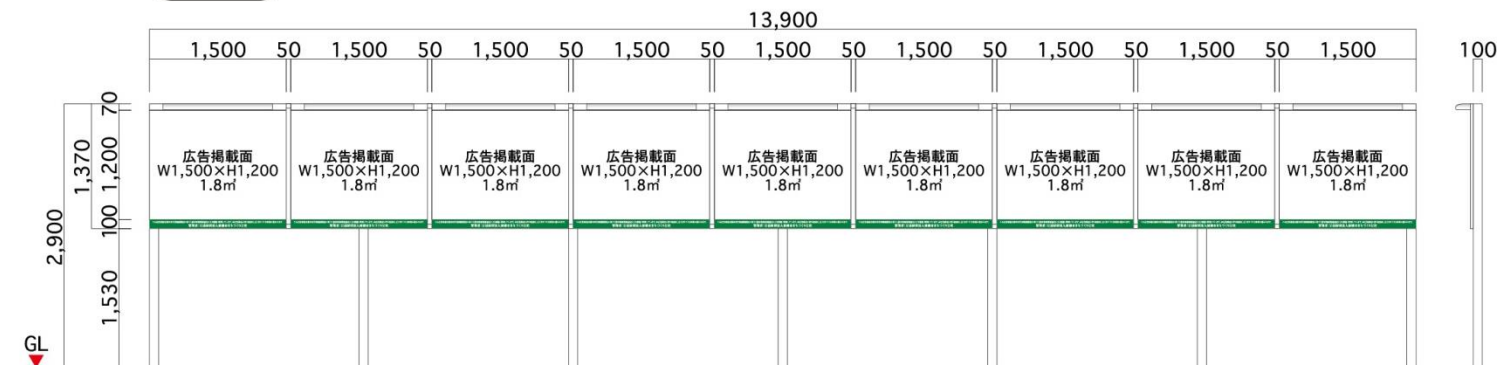
■下部 文章拡大

この広告看板は都市再生特別措置法に基づく都市利便増進協定により整備・管理しています。本広告掲出に伴う収益は、広くまちづくり事業に使われます。

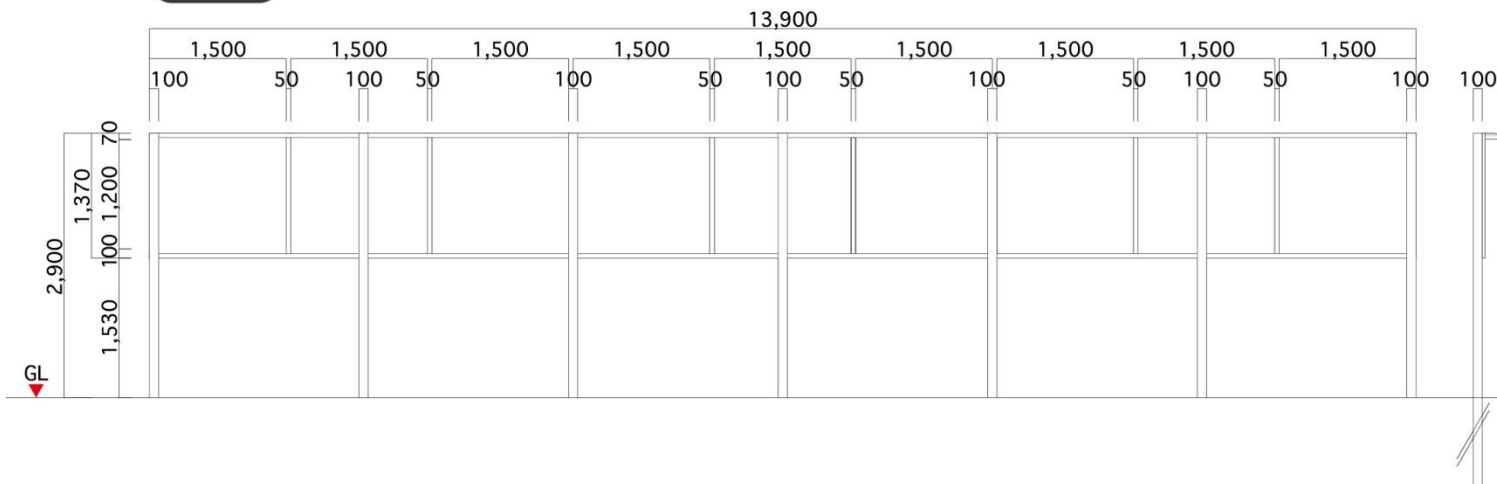
管理者：公益財団法人前橋市まちづくり公社

『前橋中央イベント広場 広告看板』全体図面

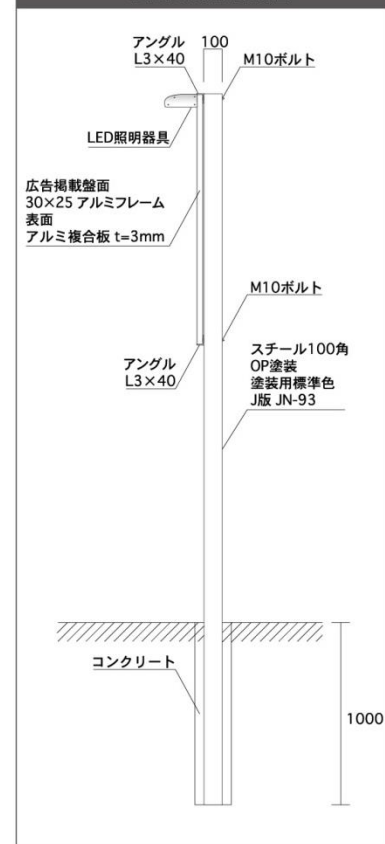
おもて



うら



広告掲載看板 側面



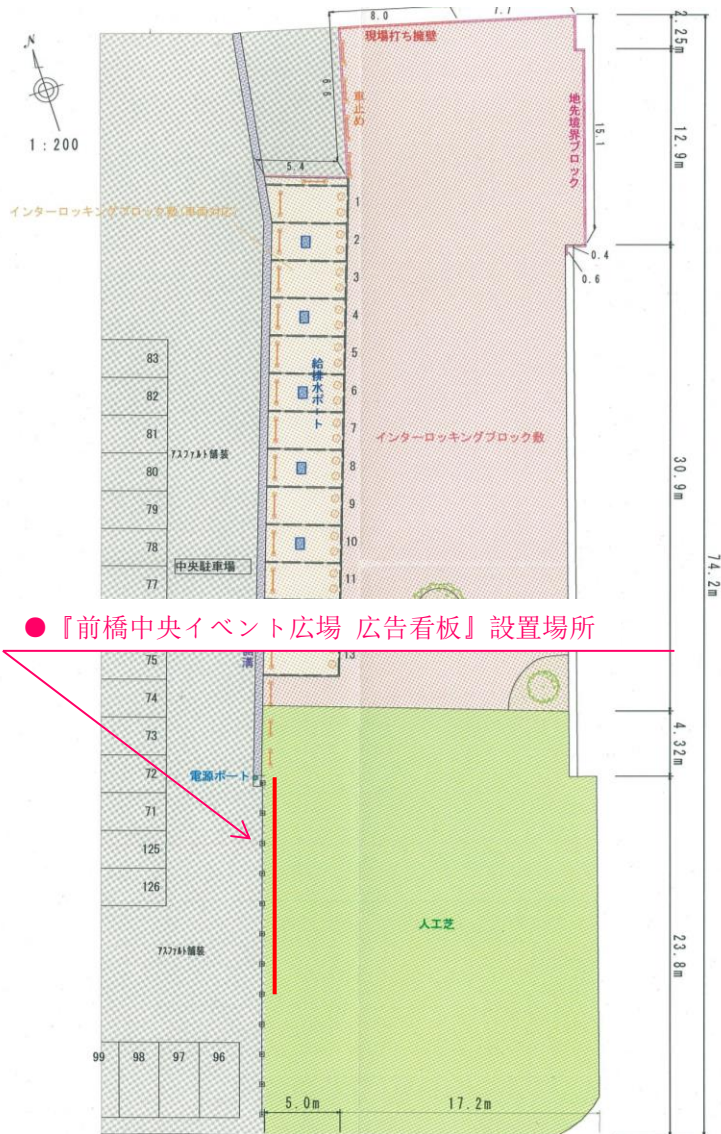
展開イメージ



施工前



●『前橋中央イベント広場 広告看板』の設置場所



●『前橋中央イベント広場 広告看板』設置場所

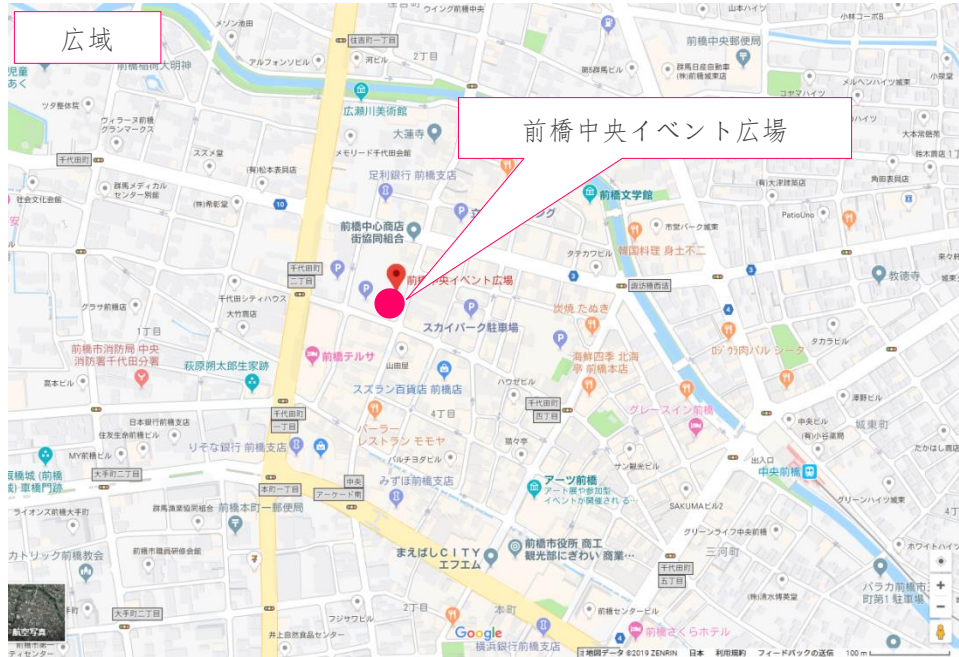
●前橋中央イベント広場の立地



所在地：群馬県前橋市千代田町二丁目8番地21号



『前橋中央イベント広場 広告看板』立地マップ



### 前橋中央駐車場利用台数と利用人数予想

年度	利用台数	1人利用(乗車)	2人利用(乗車)	3人利用(乗車)	4人利用(乗車)	5人利用(乗車)
25	278,521	278,521	557,042	835,563	1,114,084	1,392,605
26	274,165	274,165	548,330	822,495	1,096,660	1,370,825
27	288,549	288,549	577,098	865,647	1,154,196	1,442,745
28	298,482	298,482	596,964	895,446	1,193,928	1,492,410
29	310,259	310,259	620,518	930,777	1,241,036	1,551,295
平均	292,864	292,864	585,728	878,591	1,171,455	1,464,319



# 前橋中央駐車場

公益財団法人 前橋市まちづくり公社

## 24時間営業

## 100円/1時間

夜間上限 600円(19:00~翌朝7:00)

【収容台数】  
165台 (身障者専用:3台)

【提携店舗】  
[Qの街]  
店舗により異なる

[スズラン百貨店前橋店]  
¥1,000以上の利用で2時間無料、  
¥10,000以上の利用で3時間無料、  
¥30,000以上の利用で6時間無料

[前橋プラザ元気21]  
提携割引有